

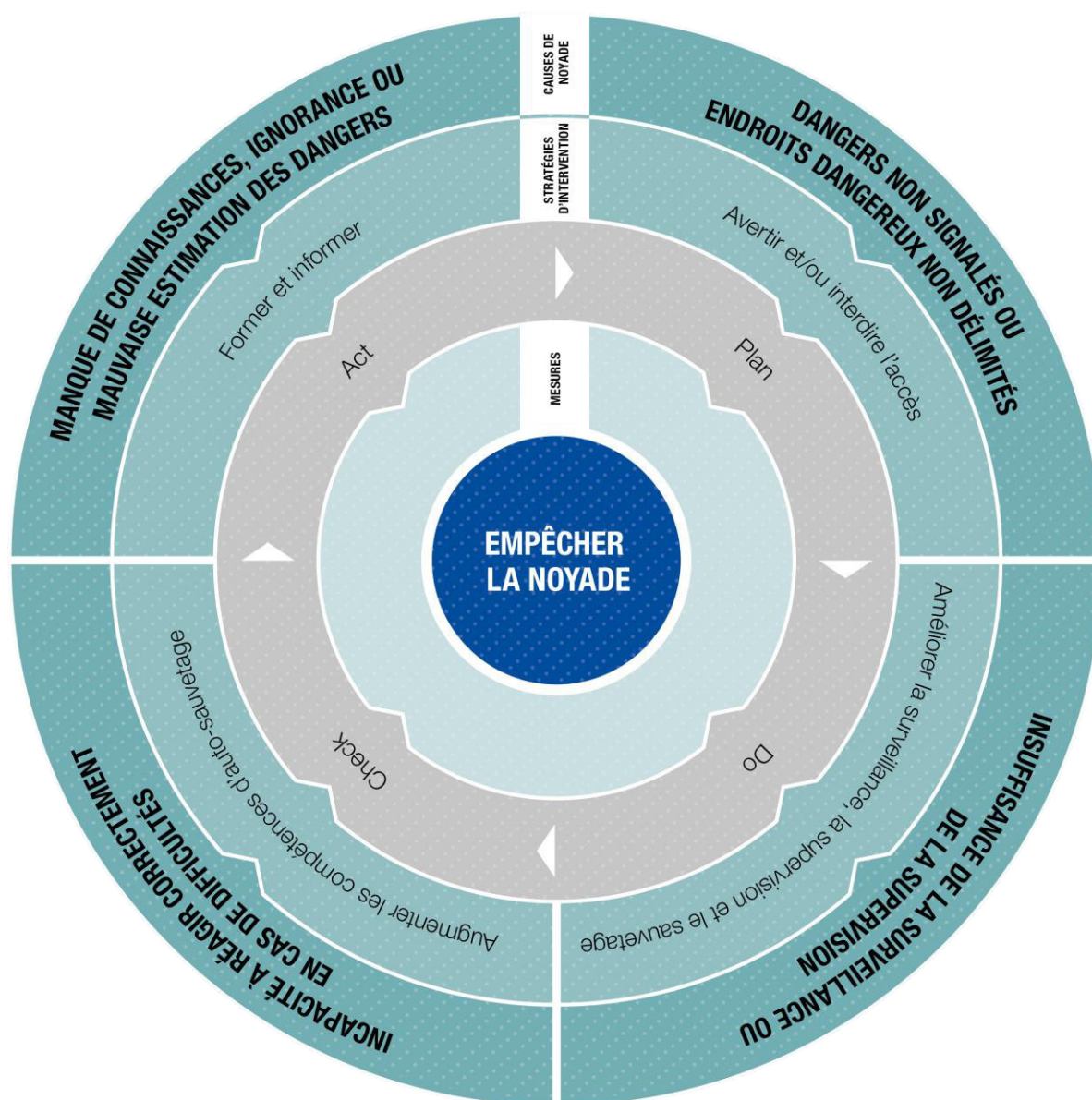
2 Introduction

2.1 Notions de base

2.1.1 Modèle d'efficacité de la SSS

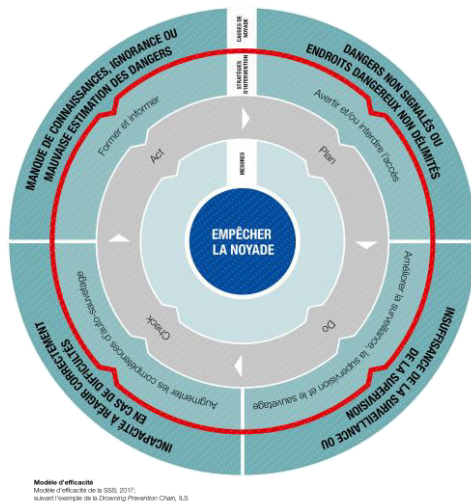
La noyade peut être évitée.

Afin d'interrompre le processus de noyade, voire de le prévenir, les causes de noyade doivent être connues. Il est possible d'en déduire des stratégies d'intervention et des mesures concrètes. Celles-ci doivent être évaluées de façon régulière, et adaptées le cas échéant. Le modèle d'efficacité « Empêcher la noyade » illustre la systématique correspondante. Le présent modèle offre à tous les acteurs la possibilité de se situer dans la prévention des noyades et le sauvetage.



Modèle d'efficacité

Modèle d'efficacité de la SSS; 2017;
suivant l'exemple de la *Drowning Prevention Chain*, ILS



Le niveau d'analyse des risques, désigné dans le modèle par la ligne rouge, est inclus entre les "causes de noyade" et les "stratégies d'intervention". Elle peut être effectuée dans tous les quarts du modèle d'efficacité de la SSS.

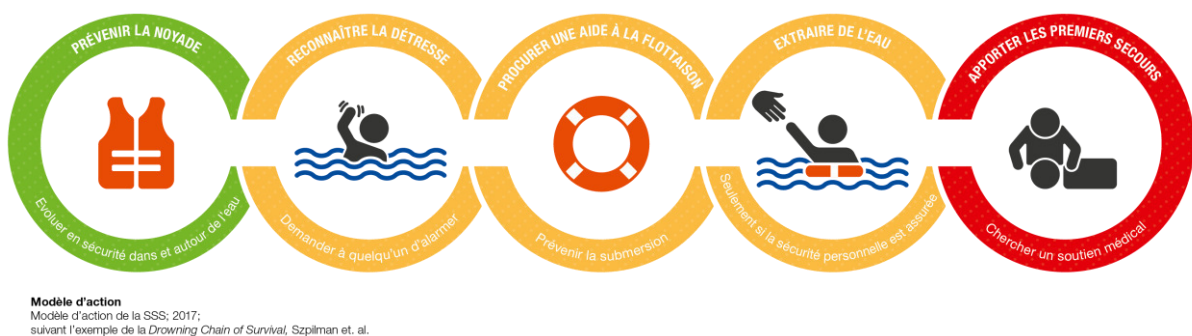
L'identification des dangers et l'analyse des risques sont des facteurs décisifs pour l'efficacité des mesures et leur développement durable.

2.1.2 Modèle d'action de la SSS

La noyade ne doit pas être considérée comme un état, mais comme un processus qu'il s'agit d'interrompre et de stopper le plus rapidement possible. Élaboré par d'éminents scientifiques spécialistes de la prévention des noyades, le modèle d'action « empêcher la noyade » illustre parfaitement, expliquant comment éviter qu'une noyade se produise et comment interrompre et stopper le processus.

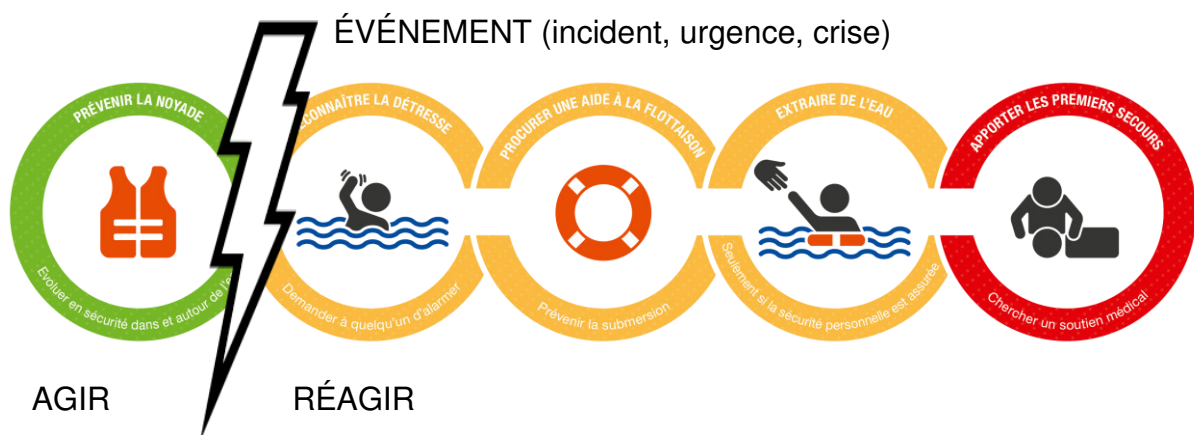
Plus l'intervention est précoce, plus les chances de succès sont bonnes.

A l'inverse, plus l'intervention est tardive, plus les risques encourus par le sauveteur sont importants.



Les cinq anneaux montrent une séquence d'étapes élémentaires pour prévenir la noyade et en cas d'événement (incident, urgence ou crise) pour augmenter les chances de survie de tous les participants et d'assurer le rétablissement des fonctions corporelles.

Une gestion consciente et systématique des risques peut prévenir la situation d'urgence ou la situation des autres anneaux dans le modèle d'action. Ceux qui sont capables d'agir efficacement n'auront pas le devoir désagréable d'avoir à réagir.



Les nageurs sauveteurs et autres groupes de personnes en milieu aquatique ne montrent pas seulement leurs compétences dans les situations de sauvetage. Grâce à une action compétente en matière de risques au sein du premier anneau du modèle d'action, ceux-ci contribuent de manière significative à un séjour en toute sécurité, dans, sur et au bord de l'eau avant même un événement.